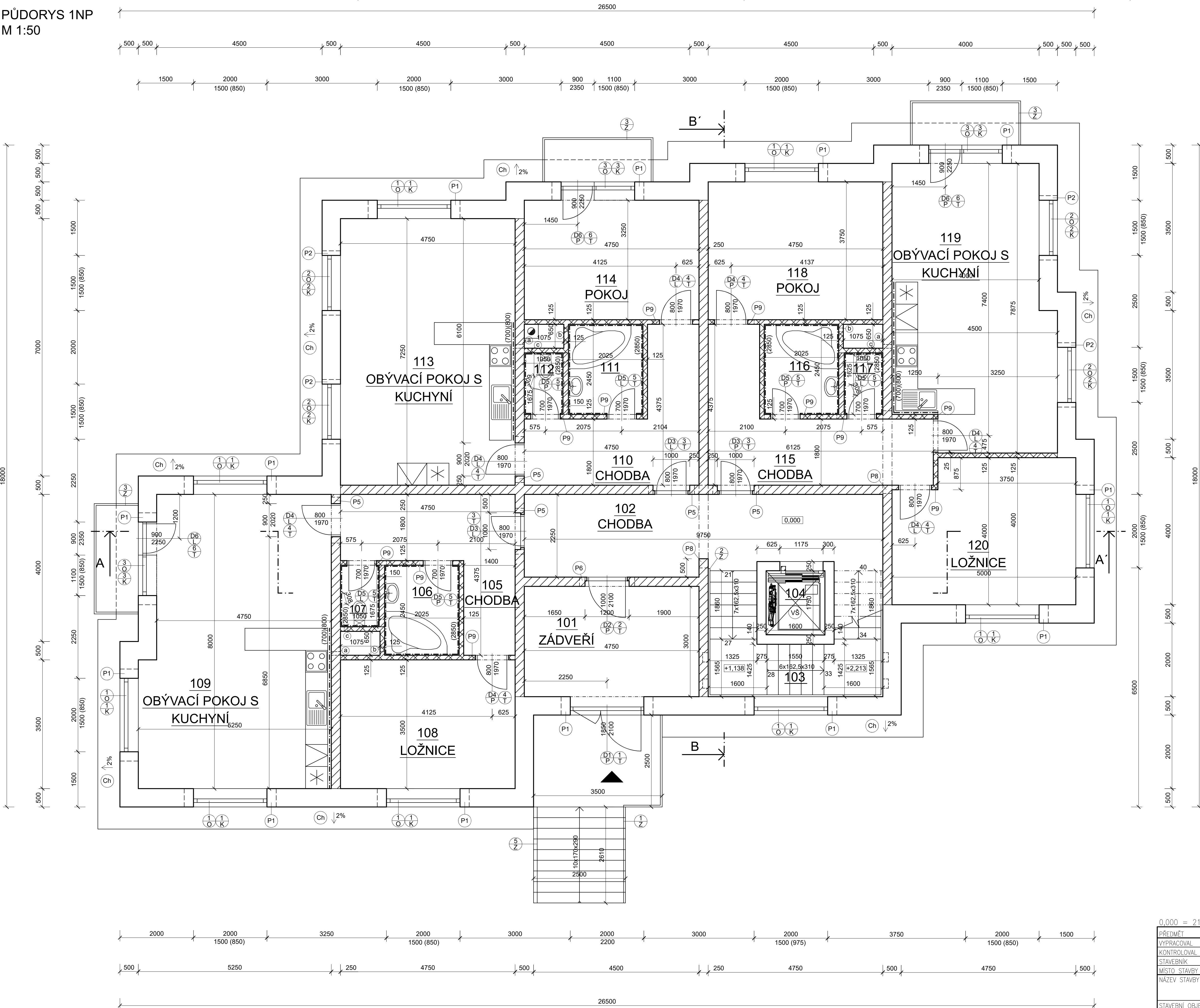


PŮDORYS 1NP  
M 1:50



LEGENDA MÍSTNOSTÍ 1. NADZEMNÍHO PODLAŽÍ						
ČÍSLO MÍST.	NÁZEV	PLOCHA [m2]	PODLAHA	ÚPRAVA POVRCHU		POZN.
				STĚNY	STROP	
101	ZÁDVEŘÍ	14,25	KER. DLAŽBA	VOŠ+KER. SOKL	VOŠ	
102	CHODBA	19,8	KER. DLAŽBA	VOŠ+KER. SOKL	VOŠ	
103	SCHODIŠTĚ	12,73	BETONOVÁ PODL.	VOŠ	VOŠ	
104	VÝTAH	4,73	-	-	-	
105	CHODBA	12,16	DŘEVĚNÁ PODL.	VOŠ	VOŠ	
106	KOUPELNA	4,96	KER. DLAŽBA	VOŠ+KER. SOKL	VOŠ	
107	WC	1,76	KER. DLAŽBA	VOŠ+KER. SOKL	VOŠ	
108	LOŽNICE	16,63	DŘEVĚNÁ PODL.	VOŠ	VOŠ	
109	OBYV. P. S KUCH.	39,75	DŘEVĚNÁ PODL.	VOŠ	VOŠ	
110	CHODBA	12,16	DŘEVĚNÁ PODL.	VOŠ	VOŠ	
111	KOUPELNA	4,96	KER. DLAŽBA	VOŠ+KER. SOKL	VOŠ	
112	WC	1,76	KER. DLAŽBA	VOŠ+KER. SOKL	VOŠ	
113	OBYV. P. S KUCH.	34,43	DŘEVĚNÁ PODL.	VOŠ	VOŠ	
114	POKOJ	15,44	DŘEVĚNÁ PODL.	VOŠ	VOŠ	
115	CHODBA	14,62	DŘEVĚNÁ PODL.	VOŠ	VOŠ	
116	KOUPELNA	4,96	KER. DLAŽBA	VOŠ+KER. SOKL	VOŠ	
117	WC	1,76	KER. DLAŽBA	VOŠ+KER. SOKL	VOŠ	
118	POKOJ	17,82	DŘEVĚNÁ PODL.	VOŠ	VOŠ	
119	OBYV. P. S KUCH.	32,13	DŘEVĚNÁ PODL.	VOŠ	VOŠ	
120	LOŽNICE	18,91	DŘEVĚNÁ PODL.	VOŠ	VOŠ	

SPECIFIKACE PŘEKLADŮ					
OZN.	PRŮŘEZ	POPIS	DĚLKA [mm]	POČET SESTAV	CELKEM KS
P1		POROTHERM KP 7	2500	13	65
P2		POROTHERM KP 7	1750	4	20
P5		POROTHERM KP 7	1250	5	15
P6		POROTHERM KP 7	1500	1	3
P8		POROTHERM KP 7	2250	1	3
P9		POROTHERM KP 11.5	1250	11	11

SPECIFIKACE MATERIÁLU

- NOSNÉ ZDIVO Z CIHELNÝCH TVÁRNIC POROTHERM 50 EKO+ PROFI
- VNITŘNÍ NOSNÉ ZDIVO POROTHERM 25 AKU SYM
- PŘÍČKY POROTHERM 11,5 AKU PROFI
- PŘÍČKY POROTHERM 14 PROFI

POZNÁMKY

- HLINÍKOVÉ ZÁBRADLÍ
- HLINÍKOVÉ ZÁBRADLÍ, DŘEVĚNÉ MADLO
- HLINÍKOVÉ ZÁBRADLÍ
- OCELOVÁ KOLEJNICE PRO ŠIKMOU SCHODIŠŤOVOU PLOŠINU
- PROSTUP PRO ODVĚTRÁNÍ DIGESTOŘE
- PROSTUP PRO ODVĚTRÁNÍ KOUPELNY
- PROSTUP PRO ODVĚTRÁNÍ WC
- VÝTAHOVÁ ŠACHTA 1600x1750 mm PRO TRAKČNÍ VÝTAH BEZ STROJOVNY SCHINDLER 3100, 630 kg, 8 osob
- OKAPOVÝ CHODNÍK, BETONOVÁ DLAŽBA VYMÝVANÁ, 300x300x40 mm

U BALKONŮ POUŽITY PRVKY SCHÖCK ISOKORB T TYP K  
PROTI KROČEJOVÉMU ZVUKU U SCHODIŠTĚ POUŽITY PRVKY SCHÖCK  
TYP T - ODDĚLENÍ RAMENA OD PODESTY  
TYP Z - ODDĚLENÍ PODESTY OD STĚNY  
TYP L - ODDĚLENÍ RAMENA OD STĚNY

0,000 = 216.10 m n.m., B.p.v. / SOUŘADNICOVÝ SYSTÉM S-JTSK

PŘEDMĚT	BAKALÁŘSKÁ PRÁCE	
VYPRACOVAL	DANIEL DANIS	
KONTROLOVAL	ING. DAŠA SUKOPOVÁ	
STAVEBNÍK	-	
MÍSTO STAVBY	-	
NÁZEV STAVBY	BYTOVÝ DŮM V UHERSKÉM BRODĚ	
-	FORMÁT	A1
STAVEBNÍ OBJEKT	BYTOVÝ DŮM	DATUM 05.2021
ČÁST	DLE VÝHLÁŠKY č. 499/2006 Sb.	STUPĚŇ PD DPS
OBSAH:	PŮDORYS 1.NP	MĚŘÍTKO 1:50 Č. VÝKRESU D1.1.02